

Badanie jest prowadzone w ramach projektu pn. „Zbudowanie systemu koordynacji i monitorowania regionalnych działań na rzecz kształcenia zawodowego, szkolnictwa wyższego oraz uczenia się przez całe życie, w tym uczenia się dorosłych”, realizowanego przez Województwo Kujawsko-Pomorskie, finansowanego z Krajowego Planu Odbudowy i Zwiększania Odporności (KPO)

## Liczba ludności w 2024 roku

48 715  
LICZBA LUDNOŚCI POWIATU  
CHEŁMIŃSKIEGO



2,45%  
MIESZKAŃCÓW WOJEWÓDZTWA  
KUJAWSKO-POMORSKIEGO



## Mieszkańcy powiatu według płci w 2024 roku



Kobiety 24 926 51,2%



48,8% 23 789 Mężczyźni



## Ludność według grup wiekowych w 2024 roku

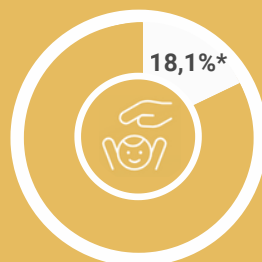
### Wiek przedprodukcyjny

województwo  
kujawsko-pomorskie

352 427 osób (17,8%)

powiat chełmiński

8 799 osób



\* procent ogólnej liczby ludności w powiecie

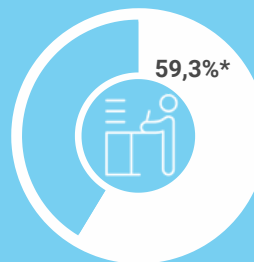
### Wiek produkcyjny

województwo  
kujawsko-pomorskie

1 153 093 osób (58,1%)

powiat chełmiński

28 882 osób



\* procent ogólnej liczby ludności w powiecie

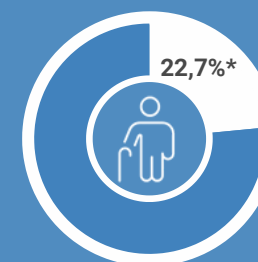
### Wiek poprodukcyjny

województwo  
kujawsko-pomorskie

478 959 osób (24,1%)

powiat chełmiński

11 034 osób

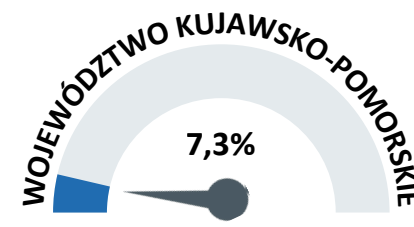
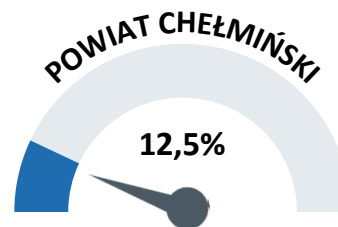


\* procent ogólnej liczby ludności w powiecie

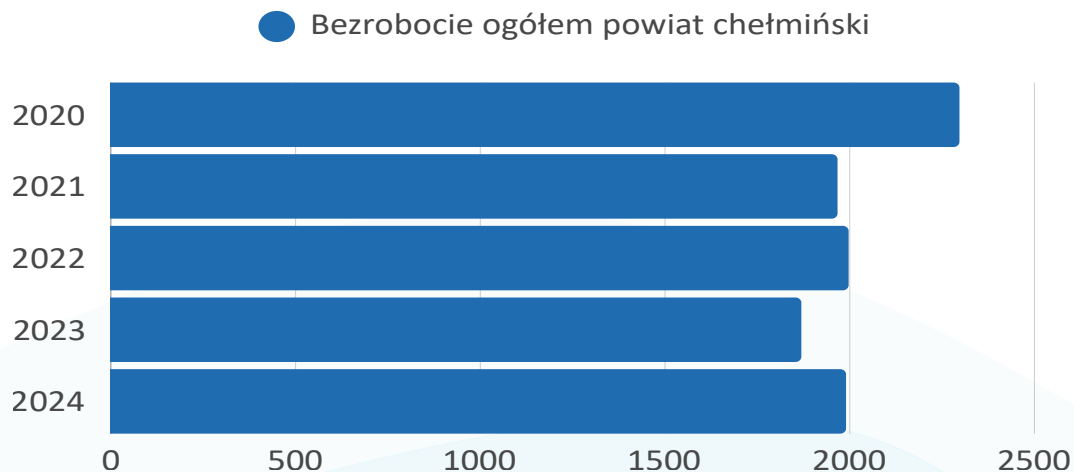
WIĘCEJ  
INFORMACJI na  
stronie:



STOPA BEZROBOCIA W POWIECIE W 2024 ROKU WYNIOSŁA 12,5%, PODCZAS GDY W WOJEWÓDZTWIE UTRZYMYWAŁA SIĘ NA POZIOMIE 7,3%.



### Liczba bezrobotnych zarejestrowanych w powiatowym urzędzie pracy



### Bezrobocie w powiecie chełmińskim i województwie kujawsko - pomorskim (dane na 2024 r.)

POWIAT  
CHEŁMIŃSKI  
1 990 OSÓB

WOJEWÓDZTWO  
55 333 OSOBY

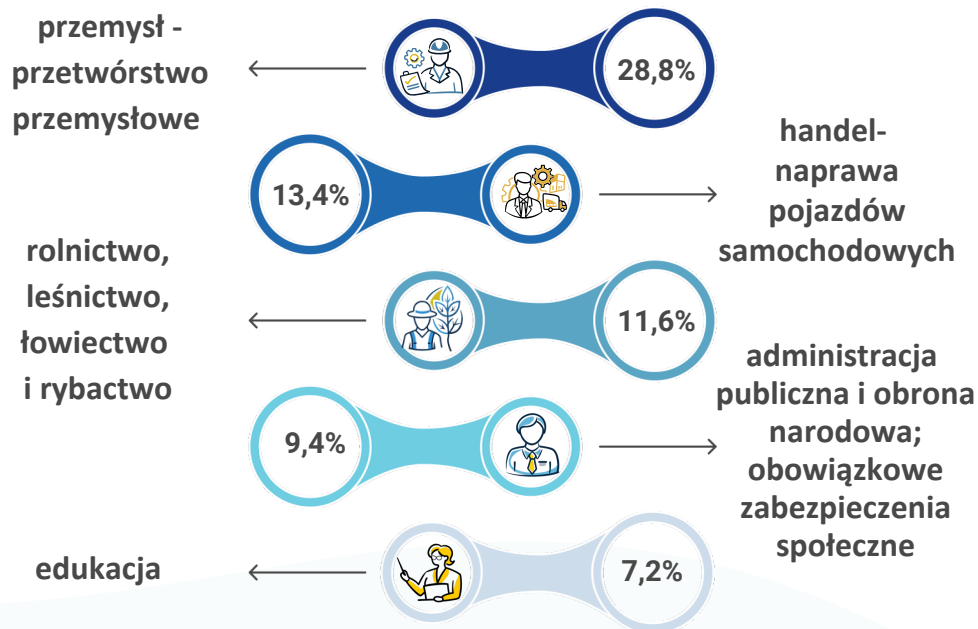


KOBIETY 54,4%  
1 082 OSOBY

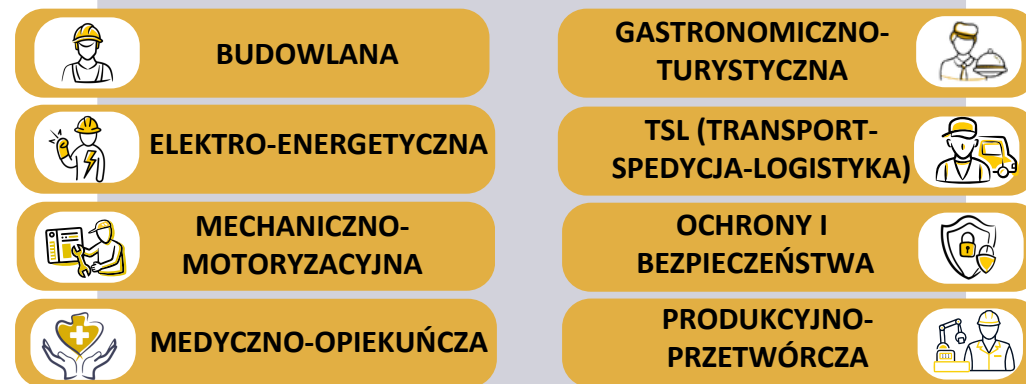


MĘŻCZYŹNI 45,6%  
908 OSOBY

## Udział pracujących według branż 5 największych sektorów w powiecie w 2024 roku



## Prognoza zapotrzebowania na branże w powiecie chełmińskim

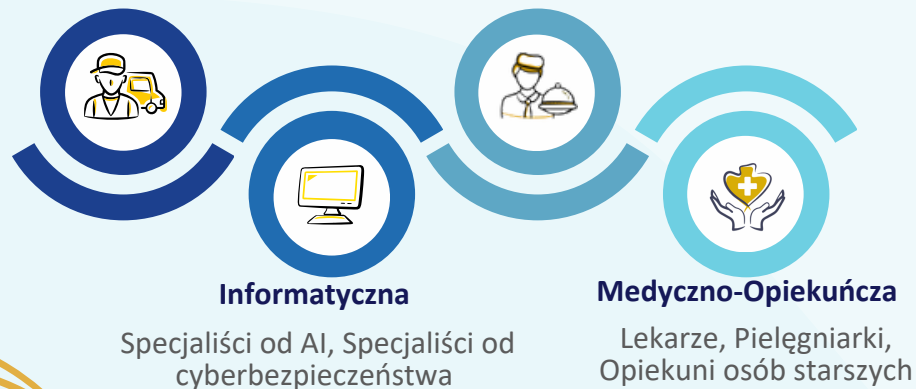


Źródło: Barometr zawodów - dane roczne na 2025 rok

## Wyniki badań IDI oraz metody delfickiej

**TSL (transport-spedykacja-logistyka)**  
Logistycy, Kierowcy

**Gastronomiczno-Turystyczna**  
Kelnerzy, Barmani, Kucharze

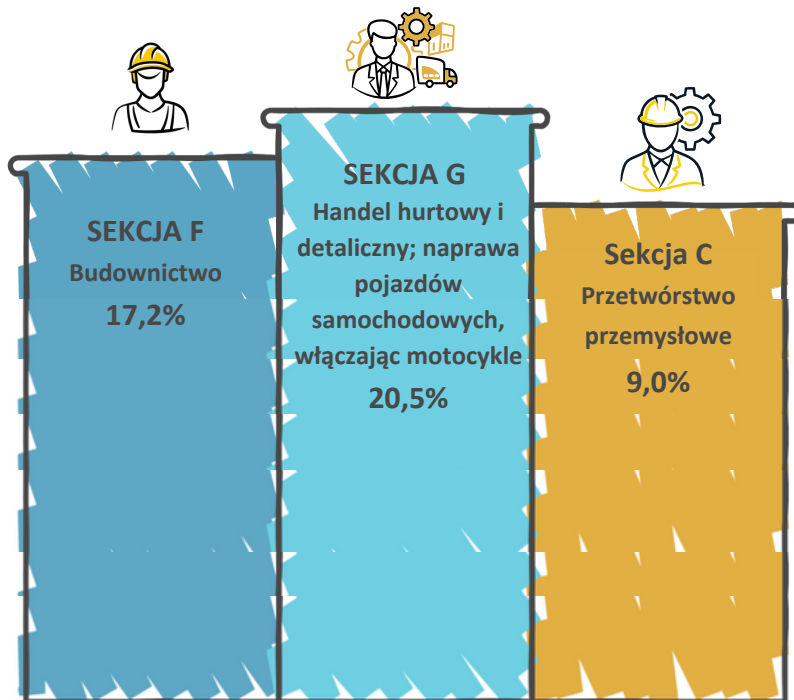


Według przeprowadzonych badań w ciągu najbliższych 5 lat wzrośnie zapotrzebowanie na specjalistów w branżach turystycznej, informatycznej, medycznej oraz TSL. Poszukiwani będą także m.in.: pracownicy służb mundurowych (wojsko, policja, służba więzienna, straż pożarna), lekarze i pielęgniarki, a także opiekunowie dla osób starszych.

## Najpopularniejsze kierunki kształcenia szkół ponadpodstawowych w 2023/2024



## Największa liczba podmiotów według sekcji PKD w powiecie chełmińskim



## Strategiczne cele rozwojowe



Źródło: Strategia Obszaru Rozwoju Społeczno-Gospodarczego Powiatu Chełmińskiego